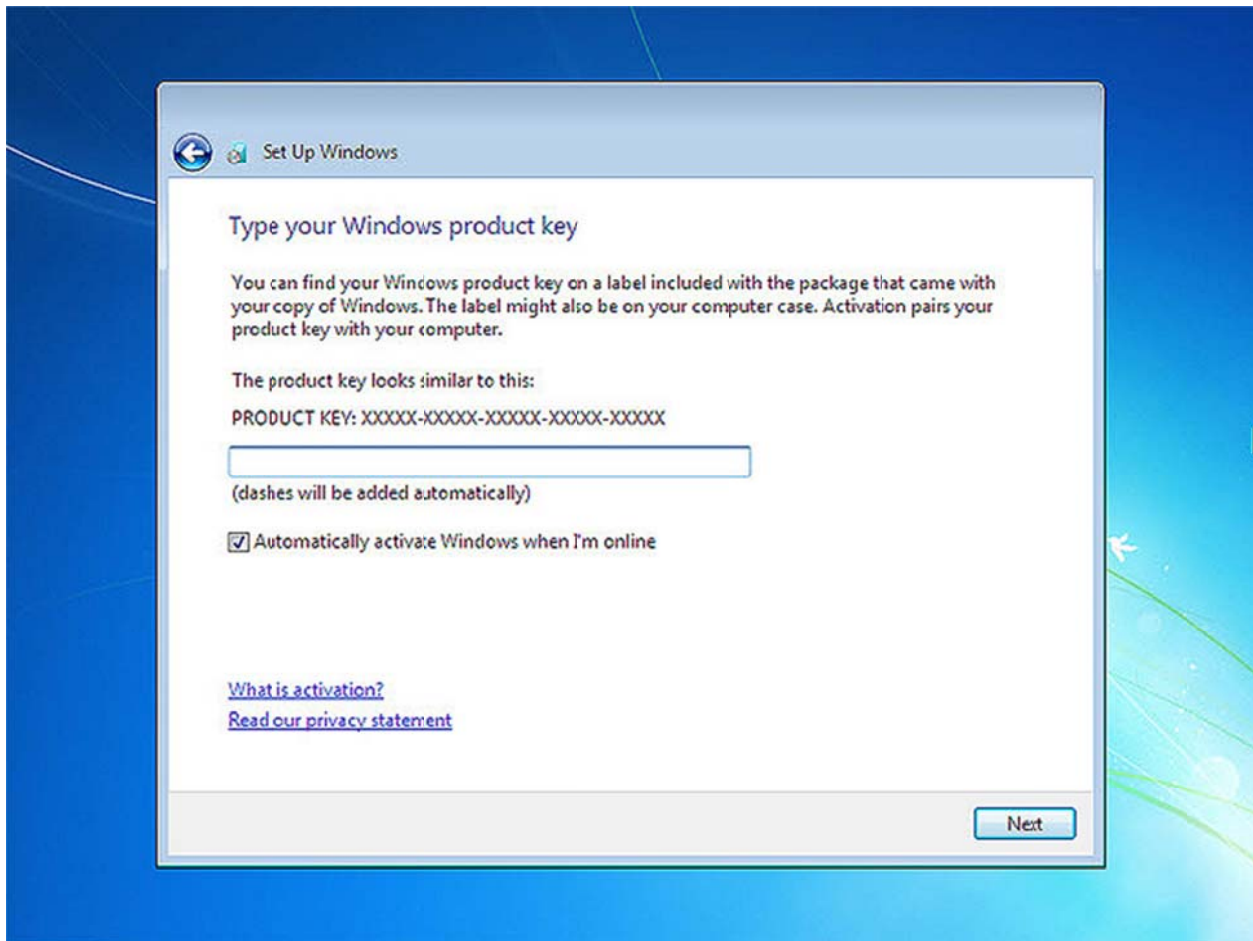
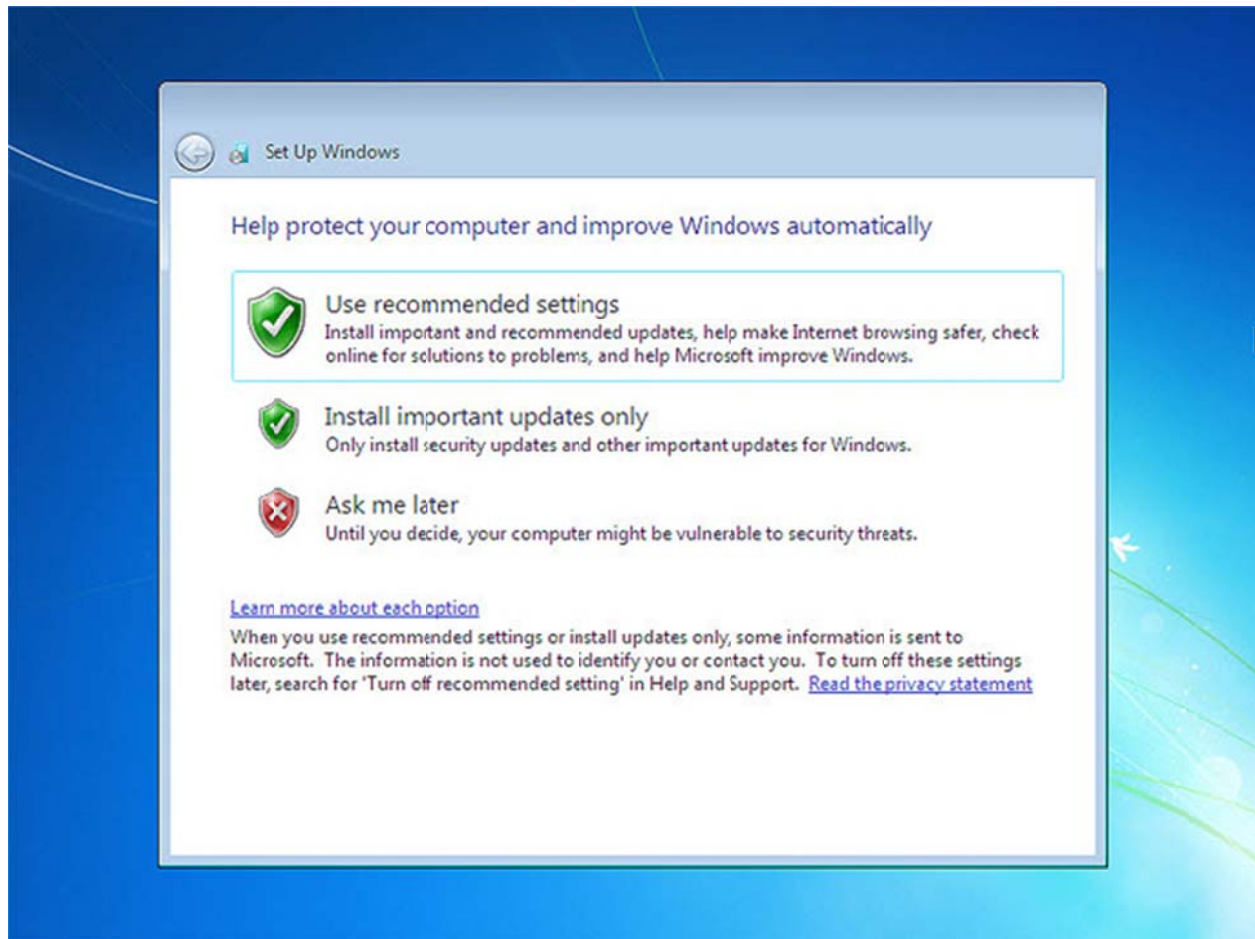


۱۳. در این مرحله بر روی Next کلیک کنید

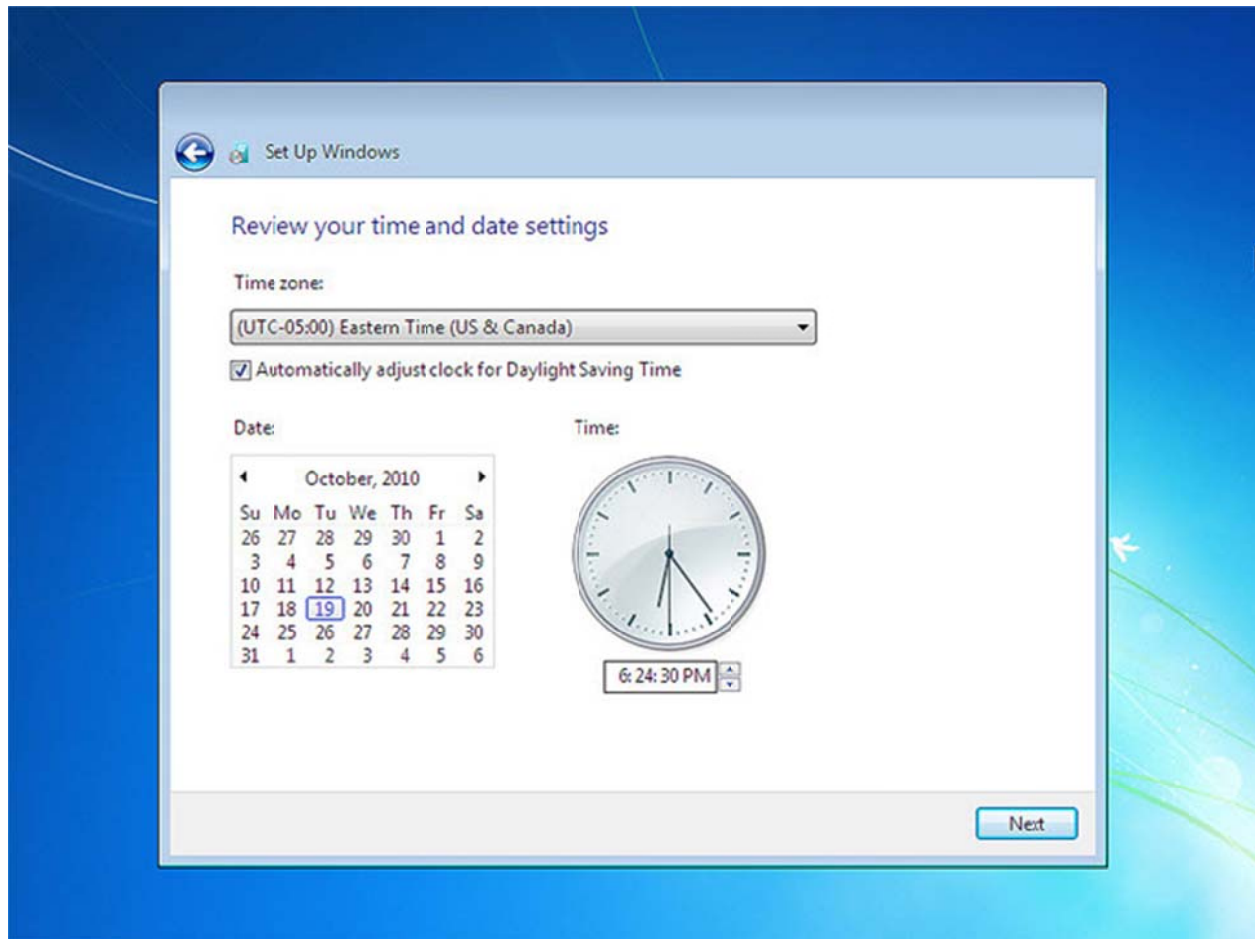


۱۴. در این مرحله در صورتی که از ویندوز اورجینال استفاده می کنید گزینه اولی را انتخاب کرده تا بروزرسانی اتوماتیک ویندوز انجام شود در غیر این صورت گزینه سومی را انتخاب کنید.

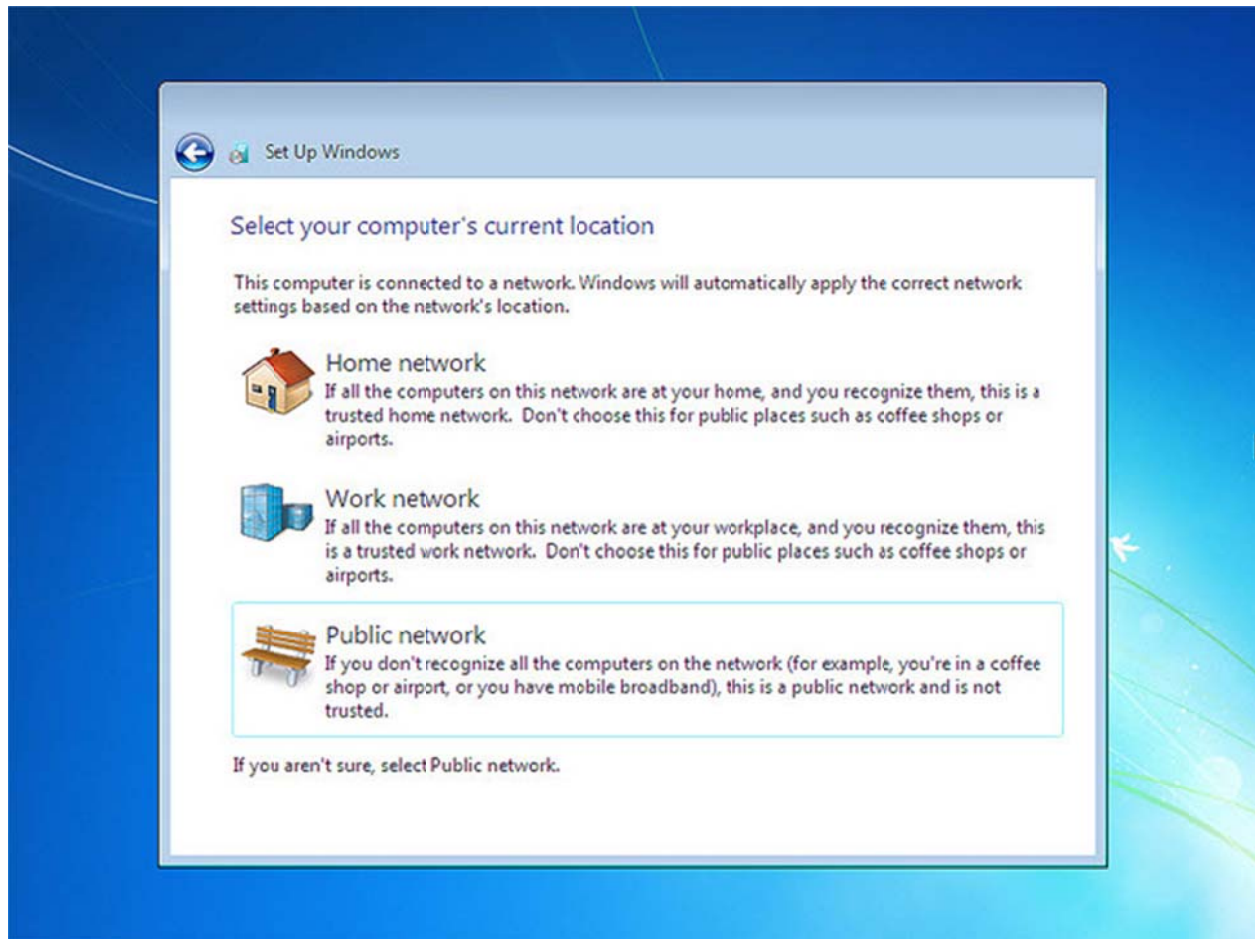


۱۵. تنظیمات زمان و تاریخ خود را بسته به کشور مورد نظر انتخاب کرده و بر روی گزینه Next کلیک کنید.

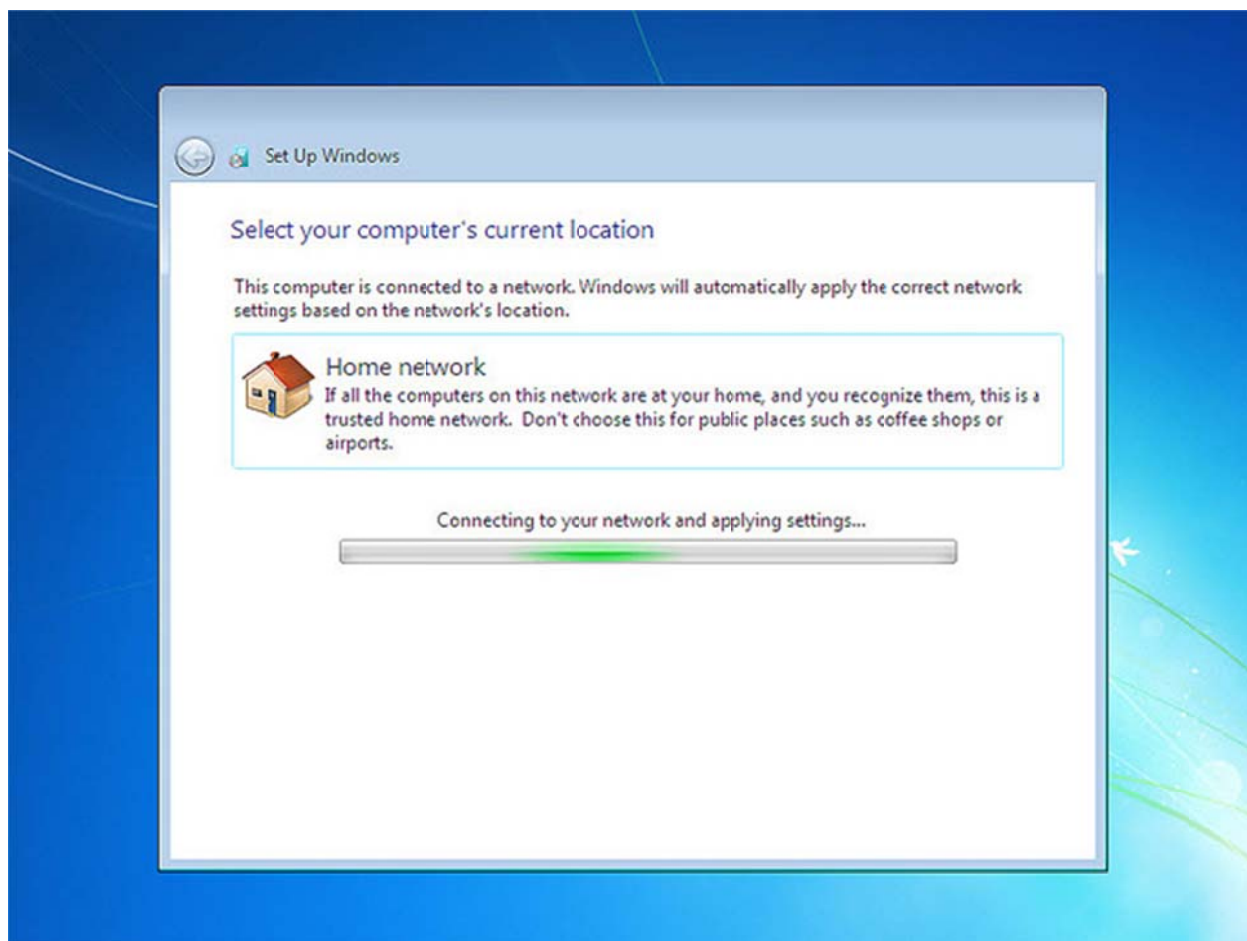
در لیست Time Zone تهران را انتخاب کنید



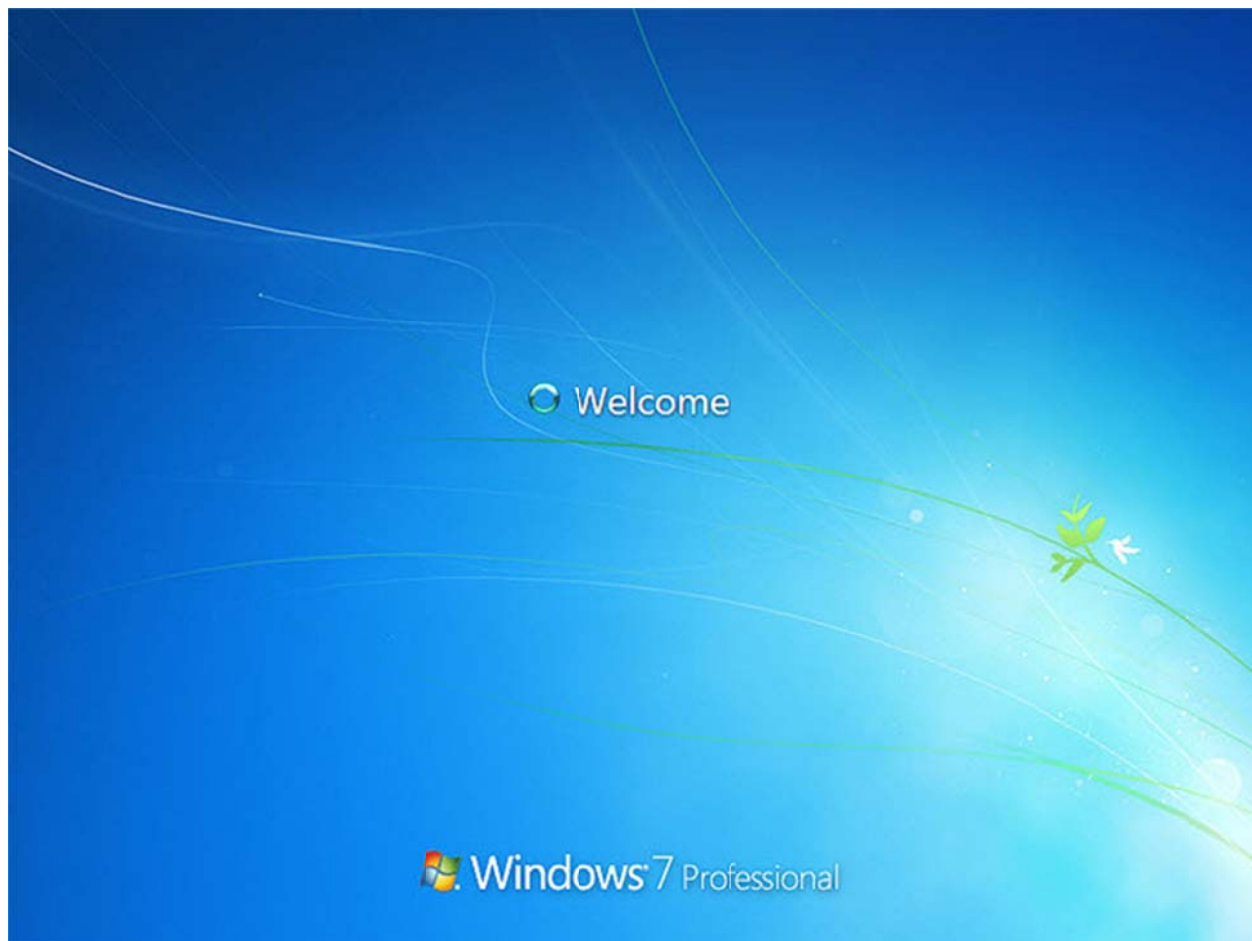
نوع کامپیوتر خود را بسته به اینکه سیستم شما خانگی باشد یا در شبکه استفاده می شود را انتخاب کنید. بر روی گزینه اول کلیک کنید



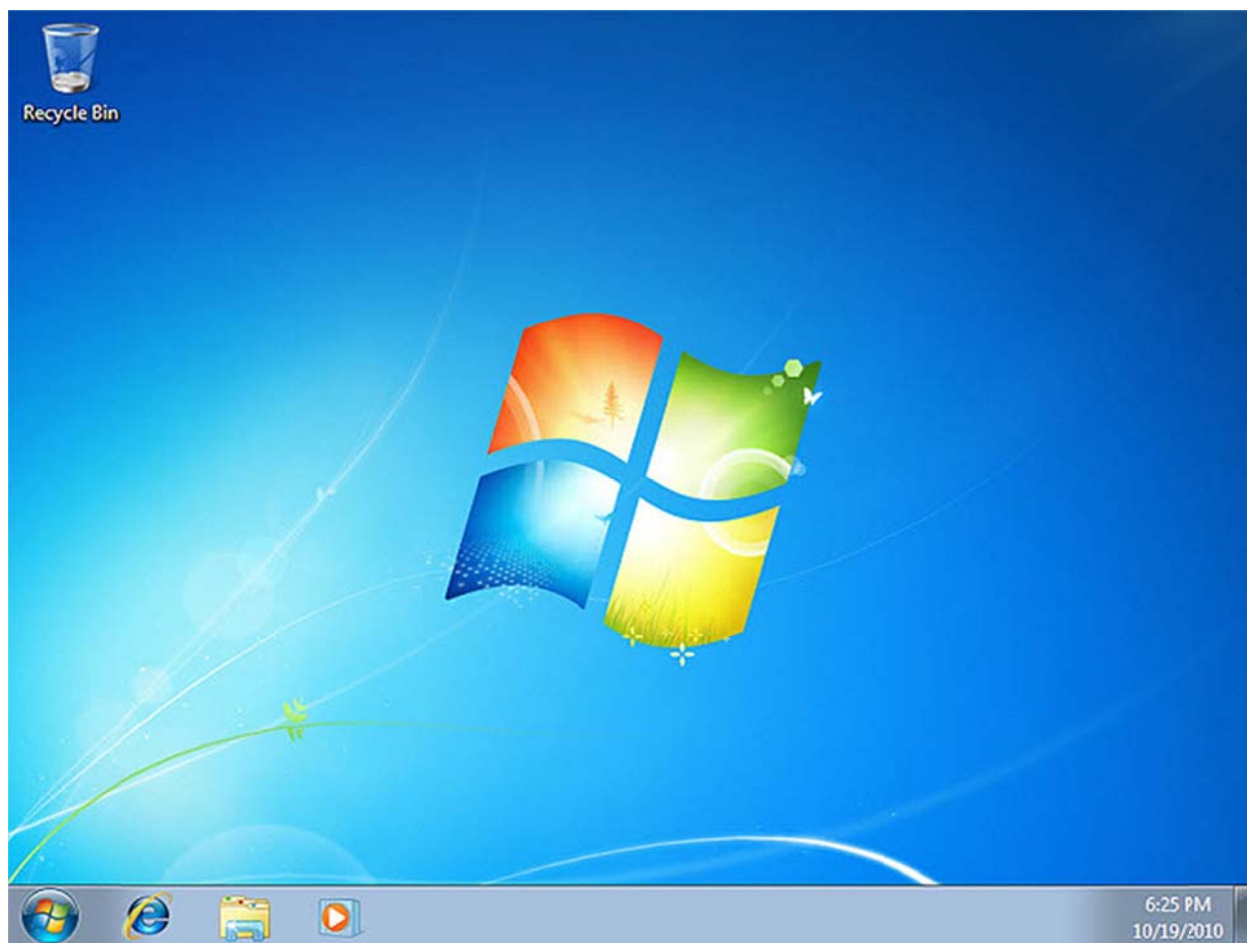
بعد از انتخاب شروع به لود کردن می کند



ویندوز ۷ در حال حاضر خود را آماده می کند برای تنظیمات دسکتاپ



دسکتاپ راه اندازی شد



نصب ویندوز با موفقیت انجام شد کفایت درایورهای کارت گرافیک و مادربرد خود را درون درایو خود گذاشته و آنها را نصب کنید تا مراحل نصب به طور کلی تمام شود



ضمیمه ۲: ویندوز سرور ۲۰۰۸

پردازنده:

حداقل: ۱ گیگاهرتز (X86) و یا ۱.۴ گیگاهرتز (X64)

پیشنهاد: ۲ گیگاهرتز و یا سریع تر از آن

حافظه:

حداقل: ۵۱۲ مگابایت

پیشنهاد: ۲ گیگابایت رم و یا بیشتر

فضای هارد مورد نیاز:

حداقل: ۱۰ گیگابایت

پیشنهاد: ۴۰ گیگابایت و یا بیشتر

درایور:

درایو DVD-Rom

گرافیک:

کارت گرافیک Super VGA با کیفیت ۶۰۰ \* ۸۰۰ و یا بیشتر

ویندوز سرور ۲۰۰۸ در ۵ نگارش اصلی ارائه می شود تا بتواند نیازهای گوناگون کاربران را مورد پشتیبانی کامل خود قرار دهد. همچنین، سه نسخه از این سیستم عامل بدون قابلیت Hyper-V بوده و به ترتیب عبارتند از:

Windows Server 2008 Standard  
Windows Server 2008 Enterprise  
Windows Server 2008 Datacenter  
Windows Web Server 2008  
Windows Server 2008 for Itanium-Based Systems  
Windows HPC Server 2008

Windows Server 2008 Standard without Hyper-V  
Windows Server 2008 Enterprise without Hyper-V  
Windows Server 2008 Datacenter without Hyper-V

قابلیت Hyper-V: اصطلاحاً به یکی از امکانات ویندوز سرور ۲۰۰۸ اطلاق میشود که تامین کننده نرم افزار ، زیر ساخت و ابزار های مدیریت پایه ای است که با آن میتوان سرور های مجازی ایجاد و مدیریت نمود.

